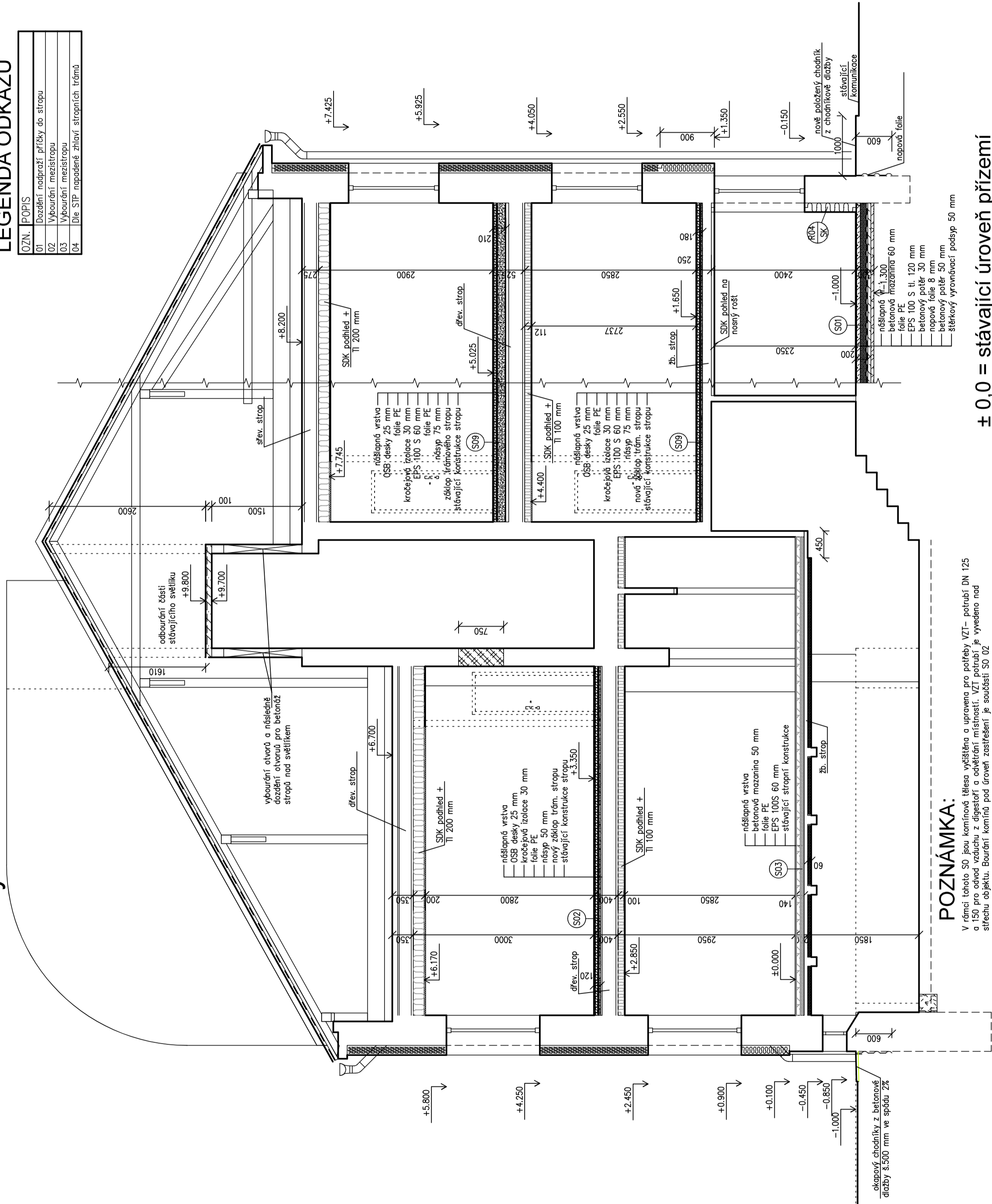


ŘEZ B-B - navrhovaný stav

LEGENDA ODKAZŮ

OZN.	POPIS
01	Dozdění nadpraží příčky do stropu
02	Vybourání mezistropu
03	Vybourání mezistropu
04	Dle STP napadené zhlaví stropních trámů








POZNÁMKA:

V rámci tohoto SO jsou komínová tělesa vyčištěna a upravena pro potřeby VZT – potrubí DN 125 a 150 pro odvod vzduchu z digestorů a odvětrání místností. VZT potrubí je vyvedeno nad střešní plochu objektu. Bourání komínů pod úroveň zastřešení je součástí SO 02

Prostup pro stěnové větrací šterbiny je DN 100, výška umístění spodní hrany = horní hrana okenního otvoru.

LEGENDA MATERIÁLŮ

	STÁVAJÍCÍ ZDIVO
	BOURANÉ ZDIVO
	ZDIVO YTONG 125 MM NA LEPIČI MALTU
	ZDIVO YTONG 300 NA LEPIČI MALTU
	BETON PROSTÝ C16/20 XC2

ŠTERKOVÝ NÁ

	SDK příčky W111
	SDK předstěny W623
	SDK předstěna dvojřádková
	Minerální izolace
	Stávající KZS


Skladba stavebních objektů:

SO 01 - vnitřní úpravy vstupu 1

SO 02 - vnitřní úpravy vstupu 2

SO 03 - vnější zateplení objektu

$\pm 0,0$ = stávající úroveň přizemí

Zodpovědný projektant	Ing. V. Dokládál		Brno – venkov
Inženýr projektu	Ing. V. Dokládál		
Vypracoval	Ing. V. Dokládál		
Oblast : Třšnov	Okres : Brno – venkov		
Investor:	Město Třšnov, nřm. Mřu111, 666 19 Třšnov		
Akce	Revitalizace BD Na Mleřárně ř.p. 795 SO : SO 02 vstup 2 řČást: stavebnř		
Datum		06/2021	
Formřt		6 A4	
Stupeř		PDPS	
Zakřzkovř říslo		20-01-1	
Arch. říslo			
Měřřko	ř. vřřesu	1 : 50	D2.1.7
Přřloha	ŘEZ B-B – novř stav		